



GÎTE DE BEL AIR - CHARNY OREE DE PUISAYE - PUISAYE-FORTERRE

GÎTE DE BEL AIR - CHARNY OREE DE PUISAYE

Location de vacances pour 15 personnes à Charny Oree
De Puisaye - Puisaye-Forterre

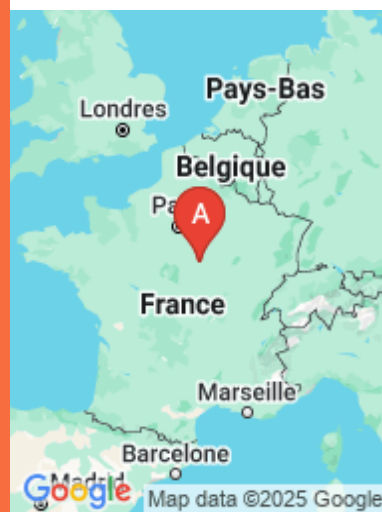
<https://belair-puisaye.fr>



Gîte de Bel Air

☎ 06 86 56 46 65

A Gîte de Bel Air - Charny Oree De Puisaye:
13 route des résistants, Grandchamp 89120
CHARNY OREE DE PUISAYE





Gîte de Bel Air - Charny Oree De Puisaye



Maison



15

personnes



6

chambres



200

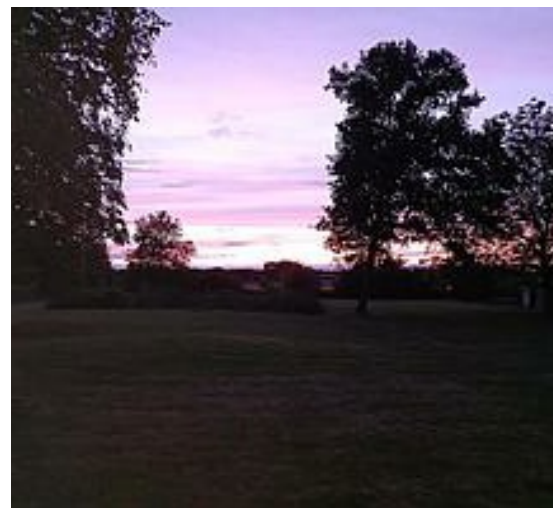
m²

Maison de charme entièrement rénovée en 2021. A seulement 1H30 de Paris, situé sur l'axe Lyon - Paris, vous pourrez profiter de la tranquillité et du calme pour tous vos événements ou week-ends détente (parfait pour les cousinades, week-end entre amis).

C'est au milieu de la verdure que vous pourrez vous retrouver et profiter à la fois de toutes les commodités de la maison et de toutes les activités que propose cette belle région : a proximité se trouve : Guedelon, St Fargeau, Auxerre, vignobles de Chablie, Vélo-rail, fabuloserie, maison de colette , carrières d'aubigny,...La maison peut être simplement le point de départ de vos randonnées. Différents circuits commencent dans les environs.

Le hameau est très calme, les fêtes sont strictement interdites. Un détecteur de bruit à été installé.





Pièces et équipements

<i>Chambres</i>	Chambre(s): 6 Lit(s): 18 dont lit(s) 1 pers.: 16 dont lit(s) 2 pers.: 1 Le gîte compte 6 chambres et un dortoir. Toutes les chambres sont équipées de lits simples, qui peuvent être rassemblés en lit double.
<i>Salle de bains / Salle d'eau</i>	Salle de bains avec baignoire Salle de bains avec douche Salle(s) de bains (avec baignoire): 1 1 salle de bain avec douche au rez-de chaussée, 1 salle de bain avec baignoire à l'étage. Les WC sont disponibles à chaque étage, dans des pièces séparées. Salle(s) d'eau (avec douche): 1
<i>WC</i>	WC: 2 WC indépendants
<i>Cuisine</i>	Cuisine américaine Congélateur Four Four à micro ondes Lave vaisselle Réfrigérateur
<i>Autres pièces</i>	Garage Salon Séjour Terrasse
<i>Media</i>	Télévision Wifi
<i>Autres équipements</i>	Lave linge privatif Sèche linge privatif Matériel de repassage
<i>Chauffage / AC</i>	Chauffage Cheminée
<i>Exterieur</i>	Barbecue Cour Jardin Salon de jardin Terrain clos
<i>Divers</i>	

Infos sur l'établissement



Communs

Habitation indépendante



Activités



Réseaux

Accès Internet



Stationnement

Parking



Services

Location de draps et/ou de linge

Nettoyage / ménage



Extérieurs

Matériel de sport
Trampoline

Parc
Table de ping pong

A savoir : conditions de la location

Arrivée Arrivée à partir de 17H

Départ Départ à 11H

*Langue(s)
parlée(s)* Anglais

*Annulation/
Prépaiement/
Dépot de
garantie*

*Moyens de
paiement* Espèces Paypal Virement bancaire

Ménage Forfait ménage 120€ par séjour.

*Draps et Linge
de maison* Draps et/ou linge compris

*Enfants et lits
d'appoints*

*Animaux
domestiques* Les animaux ne sont pas admis.

Tarifs (au 09/01/25)

Gîte de Bel Air - Charny Oree De Puisaye

Frais de ménage en sus 120€ par séjour. Pour les week-ends avec jours fériés, un tarif très haute saison est appliqué (520€ /nuit).

Tarifs en €:	Tarif 1 nuit en semaine (L, M, M, J, D)	Tarif 1 nuit en weekend (V ou S)	Tarif 2 nuits weekend (V+S)	Tarif 7 nuits semaine
du 21/12/2024 au 04/01/2025	420€	550€	1100€	2300€
du 04/01/2025 au 05/07/2025	320€	380€	850€	2000€



La Croix-Blanche

☎ 03 86 74 39 42
1 Rue Marie Guillemot

🌐 <https://www.croixblanche-puisaye.fr/>

4.9 km

📍 VILLIERS-SAINT-BENOIT



Appellation originaire de l'Ancien Régime désignant un lieu doté d'une écurie et d'une remise, spécialisé dans l'accueil et l'hébergement des voyageurs à cheval. Après plus de 150 ans d'activité au service des villerois et des voyageurs en Puisaye, cet ancien relais de poste, abandonné depuis une dizaine d'années, renaît. Le Chef Bruno Ortolé propose une cuisine traditionnelle bourguignonne privilégiant les produits frais locaux, et la complète avec de délicieuses spécialités créoles.



Le Relais Poyaudin

☎ 03 86 45 12 63
5, place du 4 Septembre

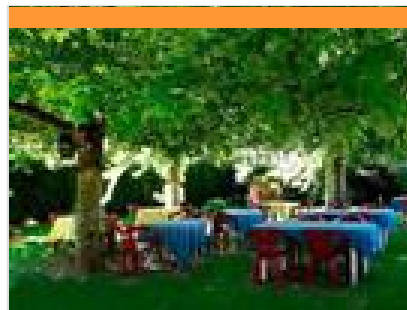
🌐 <https://www.lerelaispoyaudin.com/>

7.9 km

📍 CHAMPIGNELLES



Nous vous accueillons dans un restaurant au style sobre avec une cuisine maîtrisée et faite maison à partir de produits frais, le tout joliment présenté. À votre disposition 3 salles de restaurant de 8 à 26 personnes pouvant être privatisées ainsi qu'une salle de réception de 90 personnes.



Au Coup d'Frein

☎ 03 86 45 44 98
Rue Saint-Blaise

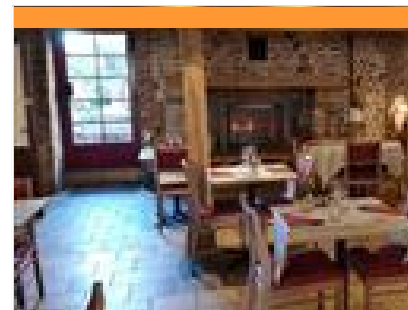
🌐 <https://www.aucoupdfrein.fr>

9.5 km

📍 TANNERRE-EN-PUISAYE



Ancienne longère rénovée bordée d'une rivière. L'été venez profiter d'une terrasse ombragée et fleurie.



Le Cheval Blanc

☎ 03 86 63 60 66
4, rue des Ponts

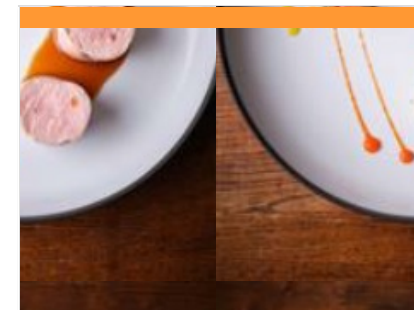
🌐 <https://www.chevalblanc-charny.com/>

9.6 km

📍 CHARNY OREE DE PUISAYE



En arrivant à Charny, petite ville de l'Yonne, située en Bourgogne se trouve le Cheval Blanc, ancien relais de poste du XVII^{ème} siècle sur la place principale, en face du marché couvert. Roger, propriétaire et chef de cuisine depuis avril 2011, vous accueille pour une étape ou un long séjour, en vous proposant des chambres confortables et calmes et une cuisine traditionnelle, innovante où vous aurez plaisir à découvrir notre patrimoine viticole. La salle de restaurant est ornée d'une magnifique cheminée datant du XVII^{ème} siècle, et peut accueillir jusqu'à 35 convives. Vous apprécierez notre terrasse calme et ombragée, situé dans notre cour intérieure où vous pourrez vous restaurer en toute tranquillité. Le dimanche matin, vous pourrez flâner sur le marché de Charny, situé sous la Halle, où vous trouverez tous les produits du terroir bourguignon.



Le Bistro du Roncemay

☎ 03 86 73 50 50
Boisserelle

🌐 <https://roncemay.com/fr/>

10.7 km

📍 CHASSY



Le Domaine offre deux types de restauration : une cuisine du terroir qui vit au rythme des saisons au Bistro pour le déjeuner et une carte gastronomique qui vous procurera des émotions à travers une cuisine inspirée et créative au restaurant Gastronomique.



Restaurant du Roncemay

☎ 03 86 73 50 50
Boisserelle

🌐 <https://www.roncemay.com/fr/>

10.7 km
📍 CHASSY



Le Domaine offre deux types de restauration : une cuisine du terroir qui vit au rythme des saisons au Bistro pour le déjeuner et une carte gastronomique qui vous procurera des émotions à travers une cuisine locale inspirée et créative au restaurant Gastronomique.



Domaine du Moulin Rouge - Pêche à la truite

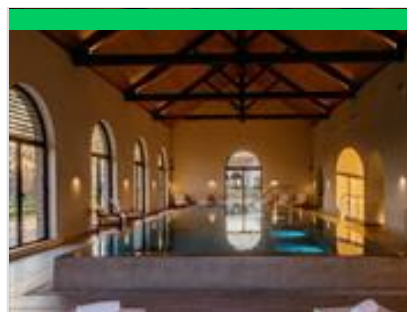
☎ 03 86 91 60 25

Lieu-dit Le Moulin Rouge 7 le Moulin Rouge

🌐 <https://www.domaine-moulin-rouge.com>
6.5 km

📍 CHARNY OREE DE PUISAYE 🌿 1

Le Domaine du Moulin Rouge accueille les pêcheurs et leurs familles pour une demi-journée ou une journée, avec ou sans permis, à la découverte de la pêche à la truite.



Spa du Domaine du Roncemay

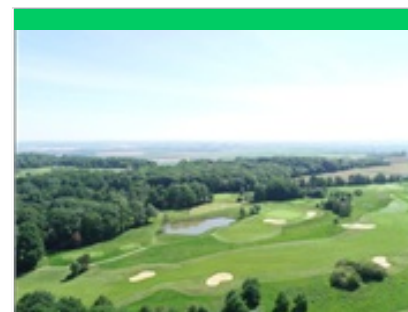
☎ 03 86 73 50 50
Lieu-dit Boisserelle

🌐 <https://roncemay.com/fr/spa.html>

10.5 km
📍 CHASSY



En Bourgogne, le Domaine du Roncemay à Chassy, proche d'Auxerre, vous invite à la relaxation à travers des instants sensoriels. Cinq cabines de soins, une piscine intérieure, hammam, sauna, bains à remous, douches sensorielles, salle de sport et salon de beauté sont tous les espaces auxquels vous aurez accès lors de votre séjour ou pour une journée détente. Eau, pierre, bois et lumière parent ce nouveau temple de bien-être en Bourgogne, favorisant l'évasion par l'esthétique du lieu, créant des émotions sensorielles à fleur de peau. Laissez-vous bercer par le charme du lieu. L'occasion de plonger dans une bulle de douceur et un cocon de bien-être le temps de votre séjour dans l'Yonne. Ce spa rend hommage au patrimoine bourguignon dans sa conception architecturale en forme de lavoir et dans son rapport à l'eau et ses multiples vertus bienfaitrices. D'emblée, l'eau vous invite à plonger



Golf du Domaine du Roncemay

☎ 03 86 73 50 50

Domaine du Roncemay Boisserelle

🌐 <https://www.roncemay.com/fr/>

10.6 km
📍 CHASSY



Un golf international 18 trous. Le parcours se déploie sur un terrain entre forêt de chênes, étangs et plateau verdoyant. Des cours d'initiation et de perfectionnement ainsi que des stages tout niveaux vous sont proposés. Practice, une zone pitch & putt, un 3 trous compact et un putting green.



Train Touristique du Pays de Puisaye-Forterre

☎ 03 86 44 05 58

Avenue de la Gare

🌐 <http://www.train-de-puisaye.com>

13.3 km
📍 TOUCY



Pour petits et grands, un agréable voyage à travers bocages et forêts. Une façon originale de découvrir autrement la Puisaye, entre Toucy-Ville et Villiers-Saint-Benoît. Certains trains permettent de visiter le Musée d'Art et d'Histoire de Puisaye à Villiers-Saint-Benoît (une remise vous sera accordée sur présentation de votre billet de train). Deux prestations sont proposées : prestation Draisine + musées certains dimanches et prestation train régulier entre Toucy-Ville et Villiers-Saint-Benoît (voir calendrier). Train Restaurant : Le Train Touristique du Pays de Puisaye-Forterre et Le Blé d'Or, vous proposent de voyager comme autrefois en train restaurant, au départ de Toucy. Tout en roulant et en vous régaland d'un menu complet, boissons incluses, vous pourrez contempler les magnifiques paysages de Puisaye. Voyages commentés. Circulation toute l'année, à des dates précises, sur réservation. Individuels : rendez-vous sur le site de



Le Mystère de la rivière rouge - Enquête

☎ 03 86 74 10 07

Place de l'Hôtel de Ville

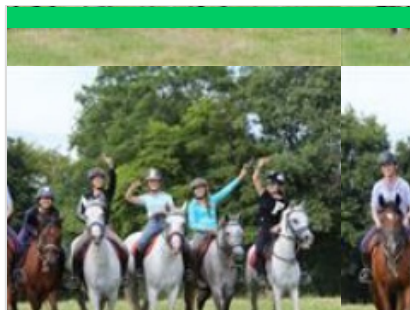
📱 <https://www.legendr.app/>

20.6 km

📍 SAINT-FARGEAU



Panique à Saint-Fargeau ! Chaque semaine depuis quelque temps, la couleur de l'eau vire au rouge et personne n'en a l'explication. Muni de votre smartphone, découvrez le patrimoine et l'histoire de la ville pour mener l'enquête et trouver les responsables. Vous êtes prêts ? (Captation 360° du beffroi, vidéos, mini-jeux, audio et parcours inspiré de faits réels). Circuit familial facile de 800 mètres, accessible en poussette. Durée : 1h. Gratuit). Pour télécharger ce parcours, voici les différentes étapes : 1. Téléchargez l'application gratuite Legendr via votre play store ou apple store. 2. Sélectionnez la ville de Saint-Fargeau. 3. Téléchargez gratuitement le parcours. 4. Besoin d'aide lors de votre balade ? N'hésitez pas à activer le point d'interrogation ? en haut à droite de votre écran. Bonne aventure !



Ferme Equestre Les Grilles - Equitation pour particuliers et familles

☎ 03 86 74 12 11

Les Grilles

📱 <http://www.lesgrilles.com/>

23.2 km

📍 SAINT-FARGEAU



Ecole Française d'Equitation. Poney, mon ami ! Dès 3 ans, les enfants peuvent venir goûter aux joies de l'équitation sur nos poneys tout doux ! Initiation en manège avec des enseignants diplômés d'Etat, promenades autour du Lac du Bourdon, soins et pansage, découverte d'activités équestres insolites (équifun, horse agility...). Plusieurs formules possibles : à la 1/2 journée, à la journée ou stage avec hébergement pendant toutes les vacances scolaires. « Des moments magiques de complicité, de sensations inoubliables, ambiance familiale »



Lac du Bourdon

☎ 03 86 74 10 07

La Calanque

23.3 km

📍 SAINT-FARGEAU



En Puisaye, c'est "the place to be" des activités nautiques de plein air. Le lac du Bourdon offre de nombreuses activités : aviron, voile, pêche, randonnée, loisirs équestres, pédalos... vous en voulez plus ? Alors testez le paddle sur les rives du lac ou le kayak polo pour vous défouler. Le canoë vous permettra aussi de découvrir la faune et la flore protégée en toute discrétion. Envie de piquer une tête ? direction la plage et sa baignade surveillée en été. Restauration et camping.



Parc Aventure du Bois de la Folie

☎ 03 86 74 70 33

Route Départementale 185

📱 <https://www.natureadventure.fr>

27.1 km

📍 TREIGNY-PERREUSE-SAINTE-CROIX



Le Parc du Bois de la Folie : dans un cadre naturel exceptionnel, de multiples activités pour partager des moments inoubliables ! ACCROBRANCHE : Quatorze parcours en hauteur pour tous les niveaux, petits et grands. Plus de 200 jeux et 40 tyroliennes réparties sur un magnifique bois clos de 8 hectares. En haut des arbres, des parcours pour tous, de plus accessibles aux plus osés pour les adeptes de défis et de sensations. A partir de 4 ans. EXPLOR' GAME : Retrouver la trace de l'espion disparu dans la forêt, résoudre les énigmes et combattre les ennemis. Un jeu en plein forêt (à partir de 2 personnes) sur une tablette (fournie). Les jeunes de 8 à 11 ans doivent jouer avec un adulte. PAINT BALL : Alliant stratégie, précision et fair-play, le paint-ball vous offre tous les ingrédients d'une expérience unique et inoubliable dans un cadre naturel exceptionnel. Venez-vous mesurer aux autres et à vous-même ! Adultes 12 ans et plus.



La Chapelle Sainte-Reine à Villiers-Saint-Benoît

☎ 03 86 44 15 66

📱 <https://www.puisaye-tourisme.fr/prepare>

4.6 km



Le point de départ et retour est situé sur l'aire de loisirs du Pâtis à la sortie du village en direction de Mézilles. (D/A) Rejoindre le passage à niveau. Face à lui, partir sur la gauche pour prendre le chemin en direction de la Chapelle Sainte-Reine. Laisser filer un premier chemin sur la gauche. À la chapelle, continuer tout droit et après une courbe à 90°, traverser la voie ferrée (attention, passage du train touristique). Remonter le chemin situé entre la haie sur la gauche et un champ sur la droite. Poursuivre ainsi en traversant une partie boisée et arriver à un carrefour de quatre chemins. (1) Descendre sur la gauche, franchir de nouveau avec prudence la voie ferrée et ensuite l'Ouanne sur la Passerelle Cheval. (2) Traverser avec prudence la D950 et monter le chemin d'en face. Laisser au passage les chemins sur la droite (non mentionnés sur le fond IGN, mais bien présents). Atteindre un carrefour de trois chemins. (3) Partir sur la gauche.



Château de Montigny

☎ 06 09 91 49 39
Perreux

📄 <https://www.chateaudemontignyenpuisaye.fr>

4.8 km

📍 CHARNY OREE DE PUISAYE 🏛️ 1

Le château de Montigny, qui remonte au XVII^e siècle, est inscrit au titre des monuments historiques. La faïencerie du château de Montigny a fonctionné à partir de 1735, puis détruite après la Révolution. Venez découvrir une collection de faïences révolutionnaires dans la salle à manger du château. Entouré d'un parc bucolique, idéal pour de longues promenades ombragées, à pied, à vélo ou à cheval, ainsi que pour les pique-niques en famille. Avec le soutien de la Direction régionale des affaires culturelles Bourgogne-Franche-Comté.



Musée d'Art et d'Histoire de Puisaye

☎ 03 86 45 73 05

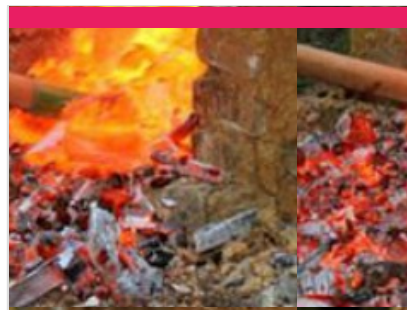
5, rue Paul-Huillard

📄 <https://www.mah-puisaye.fr/>

4.9 km

📍 VILLIERS-SAINT-BENOIT 🏛️ 2

Installé dans une belle demeure bourgeoise du XVIII^e s. transformée en musée. Au rez-de-chaussée, reconstitution d'une cuisine bourgeoise poyaudine. Une bibliothèque présentant une table de changeur du XVI^e s. Une salle à manger présentant un tableau attribué à Hyacinthe Rigaud (1659-1743), une collection de céramiques, un buffet art-nouveau dessiné par Paul Huillard, architecte décorateur, donateur du musée à la commune ainsi qu'une commode, une bergère et un tapis (dépôt effectué par le Mobilier National en date du 20 janvier 2022). Le partenariat conclu à cette occasion avec la mairie a une profonde signification : il marque bien que, loin d'être réservé à nos dirigeants, le Mobilier National est d'abord et avant tout le Mobilier de la Nation.



Le Ferrier de Tannerre-en-Puisaye

Route des Mussots

📄 <http://www.leferrierdetannerre.net/index>

8.9 km

📍 TANNERRE-EN-PUISAYE 🏛️ 3

Un des plus grands sites sidérurgiques de la Gaule Romaine (30 ha dont la moitié ouverte au public). Ce lieu, classé Monument Historique en 1982, a connu trois grandes périodes d'activité représentées sur le terrain par : la place consacrée au fer avec les bas fourneaux et la forge, la clairière du château aménagée sur l'emplacement de la forteresse détruite au Moyen Âge et la place présentant l'exploitation des scories au XX^e siècle. L'ensemble est équipé de panneaux explicatifs. Un parcours permanent d'orientation a été réalisé avec la Fédération Française de Course d'Orientation : le bois de la Garenne a été équipé de 25 balises avec bornes de poinçonnage. Ce parcours permanent d'orientation comporte : un parcours vert facile de 6 balises pour les familles et jeunes enfants, un parcours bleu de 10 balises niveau moyen et un parcours rouge de 18 balises, difficile, plus sportif. Sentier botanique (arbres de la région).



Collection particulière de vanneries

☎ 03 86 45 47 70#06 67 24 21 64#06
66 06 06 91

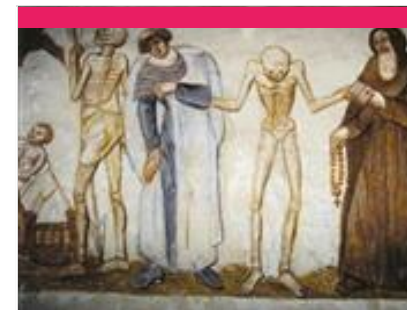
12, Grande rue

📄 <https://www.vanneries-puisaye.fr/>

9.0 km

📍 DRACY 🏛️ 4

Dans l'ancienne cidrerie de Dracy, Hélène Lawson a rassemblé quelques 350 vanneries, du XVIII^e siècle à nos jours, découvertes au fil de ses séjours et de ses voyages en Asie, en Afrique et au gré des brocantes de nos régions. Elle partage avec ses visiteurs sa passion pour ces humbles objets qui témoignent de la créativité des vanniers du monde.



Eglise Saint-Germain

Place de l'Eglise

📄 <http://www.lamefel.fr>

10.3 km

📍 LA FERTE-LOUPIERE 🏛️ 5

L'église Saint-Germain de La-Ferté-Loupière a été construite au tout début du XII^e siècle. De cette église primitive, il subsiste notamment le magnifique porche d'entrée de pur style roman et, de part et d'autre dans la nef principale, les trois premières arcades en plein cintre. Sur la croisée des transepts, prolongeant l'ascendance des toits de tuile, s'élève une fine flèche d'ardoise. L'église est classée aux Monuments Historiques ainsi que ses remarquables peintures murales et une cloche datant du XIV^e siècle. Au fil des siècles, les constructions se sont élevées par superpositions : Aux XIV^e et XV^e siècles, une église gothique fut élevée sur un second niveau. Détruite avec la ville lors de la Guerre de Cent Ans, l'église fut à nouveau relevée par Pierre de Courtenay dans le style ogival flamboyant de l'époque : ainsi les dernières arcades sont-elles de forme ogivale, de même que les fenêtres de la façade où l'on peut encore remarquer



La Pyramide du Loup

☎ 09 54 94 64 47

Lieu-dit les Gilats

🌐 <https://www.lapyramideduloup.com>

12.2 km
📍 TOUCY



Une sortie ludique & éducative en lien avec la nature, réservez dès à présent votre sortie clé en main ! Au cœur d'une nature boisée, la Pyramide du Loup vous attend pour plonger dans l'univers du loup et de la biodiversité ! Partez à l'aventure en voyageant à travers le temps pour mieux comprendre l'évolution des relations entre l'Homme et le Loup depuis la Préhistoire jusqu'à nos jours. Du cycle 1 au cycle 4, nos animations sont adaptées avec un apport théorique et ludique. Animations sur les espèces animales et végétales (demander le dossier pédagogique). Profitez de notre parcours « Sentier pieds nus » L'objectif de ce parcours est de vivre des sensations nouvelles en utilisant d'autres sens que la vue. Les yeux bandés, nous marchons pieds nus à travers différents environnements pour les reconnaître grâce au toucher, comme les animaux le font dans la nature. Et pour pimenter la chose... une



La Fabuloserie - Musée d'art hors-normes/art brut

☎ 03 86 63 64 21

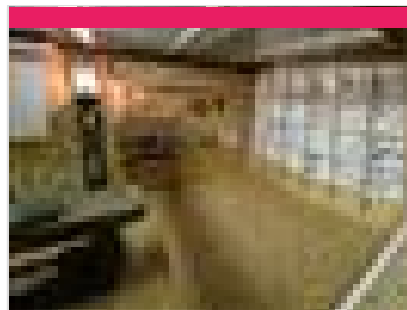
1, rue des Canes Dicy

🌐 <http://www.fabuloserie.com>

13.8 km
📍 CHARNY OREE DE PUISAYE



La Fabuloserie, ce musée d'art hors-normes/art brut, dont le nom évoque bien le merveilleux, comprend la "maison-musée" où sont présentées plus de 1 000 œuvres créées par des autodidactes, et un « jardin habité », où l'on découvre au pourtour d'un étang des œuvres d'habitants paysagistes. Sans oublier l'émouvant Manège de Petit Pierre de renommée internationale ! Petits et grands, habitués des musées ou non, cette balade de 2 h ou plus, vous ravira !



Muséum d'Histoire Naturelle de Puisaye

☎ 06 21 01 21 81

466 route d'Auxerre Villefranche-Saint-Phal

14.0 km
📍 CHARNY OREE DE PUISAYE



Le Muséum d'Histoire Naturelle de Puisaye, un musée, mais pas que ! Venez découvrir dans un même lieu, à travers les collections, un grand nombre de sciences : la minéralogie, l'astronomie, la zoologie, la botanique et d'autres encore. C'est aussi un parc zoologique qui vous permettra de découvrir l'herpétofaune poyaudine, c'est à dire les reptiles et amphibiens de Puisaye. En effet, notre région naturelle est très riche, mais les espèces présentes restent méconnues.



La Métairie Bruyère - Centre d'Art Graphique

☎ 03 86 74 30 72

La Métairie Bruyère Hameau Le Petit Arran

🌐 <https://la-metairie.fr/>

16.3 km
📍 PARLY



Un lieu d'artisanat d'art unique en Europe ! Venez découvrir le monde fascinant d'un atelier d'imprimeur et éditeur d'art : un site unique en son genre mêlant patrimoine, savoir-faire et artistes de renom. Réparti sur huit corps de ferme typiques de la Puisaye, le site regroupe un ensemble d'ateliers, de la typographie manuelle (letterpress) en passant par la taille-douce, la lithographie, la digigraphie et le cartonnage de luxe. Cette complémentarité des métiers d'art en fait un lieu de création unique en Europe. Un espace d'inspiration, d'expérimentation, de réalisation dans de vastes ateliers. De belles presses et une collection exceptionnelle de plusieurs tonnes de caractères de plomb de toutes tailles sont à disposition des artistes. Le centre accueille des milliers d'amateurs d'art et d'artisanat pour des visites guidées des ateliers organisées toute l'année.



Musée de l'Aventure du Son

☎ 03 58 47 00 15

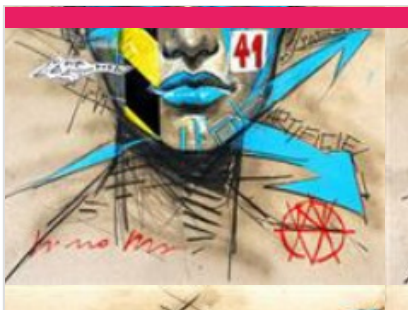
Place des Augustins

🌐 <https://www.aventureduson.fr/>

20.6 km
📍 SAINT-FARDEAU



Collections publiques uniques en Europe sur ce thème, L'Aventure du Son expose plus de 1 000 instruments de musique mécanique, phonographes et radios. Installé dans un couvent du XVIIe s. au centre de Saint-Fardeau, capitale de la Puisaye, le musée propose de découvrir l'aventure du son grâce à des objets exceptionnels : orgues de barbarie, pianos mécaniques, premières inventions de Cros, Edison, Lioret, Pathé, etc. jusqu'aux appareils Pioneer. Le musée permet également au public de se plonger dans l'univers de la radiophonie par la visite d'un ensemble de radios particulièrement riche, de l'invention de Branly jusqu'à nos jours. Un musée à voir et à écouter. Pour les plus jeunes, le Musée propose une visite ludico-éducative sur des tablettes numériques.



Centre Régional d'Art Contemporain

☎ 03 86 44 02 18

Château du Tremblay

📄 <https://crac-fontenoy.fr/>

20.8 km

📍 FONTENOY



Au Centre d'Art de Fontenoy, trois espaces permanents sont dédiés, l'un à M^l An Jeanne, vieille dame de 71 ans qui révéla avec des pastels tout un univers fantastique, les deux autres à l'œuvre de Fernand Rolland, peintre et poète et Jean-Louis Vetter, sculpteur ; tous deux fondateurs du Centre Régional d'Art Contemporain. Deux expositions temporaires sont proposées au public pendant la saison.



Château de Saint-Fargeau

☎ 03 86 74 05 67

Place du château

📄 <https://www.chateau-de-st-fargeau.com>

20.9 km

📍 SAINT-FARGEAU



Au premier abord, on se heurte à l'aspect monumental et écrasant d'une maison fortifiée et défensive du XV^e siècle, faite pour traverser les siècles. Mais à peine entré dans la cour d'honneur, on découvre un somptueux décor... un chef d'œuvre classique du XVII^e siècle, dessiné par le Vau. Le château de Saint-Fargeau, qui fut le berceau de la famille maternelle de l'académicien Jean d'Ormesson, est largement évoqué dans le roman de ce dernier, Au plaisir de Dieu, et a servi de cadre au tournage du feuilleton télévisé tiré de cette œuvre.



La Ferme du Moulin de Vanneau

☎ 03 86 45 59 80

Route de Mézilles

📄 <http://www.moulin-de-vanneau.fr/>

21.1 km

📍 SAINTS-EN-PUISAYE



Envie de passer un moment sympa en famille ? Bienvenue au Moulin Vanneau, une ferme d'antan où oies, chats, poneys ou encore cochons vivent comme au bon vieux temps. Pourquoi ne pas découvrir les lieux lors d'une balade à Poney ou à cheval de trait ? Découvrez ensuite le fonctionnement du moulin à eau toujours en activité. La fabrication de farine n'aura plus de secret pour vous et sentez-vous cette odeur de bon pain chaud ? Avec un peu de chance vous assisterez à la cuisson dans le four à pain. Quant à l'écomusée, il vous transportera au siècle dernier. Pour terminer, partez à la découverte des marais de la vallée du Branlin au travers un sentier de promenade pour découvrir ce site naturel remarquable. Mais ça donne faim tout ça ! Pas de soucis, sur place l'auberge vous permettra de recharger vos batteries avec de bons plats bio et locaux en terrasse ou à l'auberge.



Musée de la Bataille de Fontenoy

☎ 03 86 44 02 18

Rue Marien

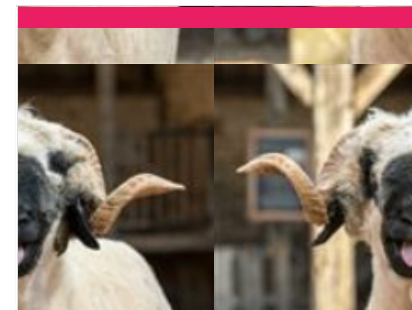
📄 <https://www.bataille-fontenoy841.fr/>

21.1 km

📍 FONTENOY



C'est à Fontenoy-en-Puisaye qu'eut lieu le 25 juin 841, l'importante bataille qui opposa les trois petits fils de Charlemagne : Lothaire, Louis le Germanique et Charles le Chauve, prélude au traité de Verdun signé en 843 qui consumma le partage de l'Empire (un obélisque commémoratif se trouve route de Thury). Au rez-de-chaussée, maquettes de Jacques Perreaut et peintures de Fabienne Dubois évoquant le site de la bataille (sculptures à découvrir dans le bourg). À l'étage, un combattant carolingien armé vous attend. Revivez cette page d'histoire grâce à une maquette animée de bande-son. Le musée s'est enrichi de pointes de lances trouvées sur le site.



La ferme du Château

☎ 07 67 91 92 48

Allée des Platanes

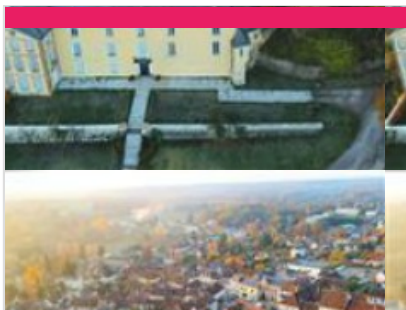
📄 <https://www.ferme-du-chateau.com/>

21.3 km

📍 SAINT-FARGEAU



La Ferme du Château est un endroit remarquable, instructif et un retour en arrière des plus agréables avec ses animaux en liberté (chèvres, veaux, poules, cochons, canards, oies...). Profitez des nombreuses animations qui raviront petits et grands : dégustez un morceau de pain sorti tout droit du four, donnez le biberon aux veaux et aux chevreaux, goûtez le lait de chèvre encore chaud, baladez-vous en poney dans la ferme, caressez tous les animaux présents !



Musée Colette

☎ 03 86 45 61 95
Place du Château

🌐 <https://www.musee-colette.com/>

22.1 km

📍 SAINT-SAUVEUR-EN-PUISAYE  

Créé à l'initiative de sa fille Colette Renée de Jouvenel et ouvert en 1995, le musée Colette est agréé musée de France. Sidonie Gabrielle Colette, célèbre auteure, est née à Saint-Sauveur-en-Puisaye en 1873. Le musée qui lui est consacré en plein cœur de son village natal prend place au sein du château, rebâti au XVIIIe siècle. Si elle n'y a jamais séjourné, Colette l'évoque néanmoins au début de son premier roman, Claudine à l'école : « Montigny [...] ça s'étage en escalier au-dessous d'un gros château, rebâti sous Louis XV et déjà plus délabré que la tour sarrasine, épaisse, basse, toute gainée de lierre, qui s'effrite par en haut, un petit peu chaque jour. » La tour dite sarrasine est un donjon au plan rare, ovoïde, du XIème et XIIème siècle. C'est dans ce lit de verdure et d'histoire que repose le Musée Colette, « un musée pour les sens autant que pour l'esprit » comme le présente la muséographe. Héliène



Maison natale de Colette

☎ 03 86 44 44 05
8-10, rue Colette

🌐 <http://www.maisondecolette.fr>

22.2 km

📍 SAINT-SAUVEUR-EN-PUISAYE  

Voyagez à travers le temps à la rencontre de la plus célèbre des bourguignonnes : l'écrivain Colette. Maison et jardins ont été fidèlement reconstitués d'après les textes de l'auteur et les documents d'archives : couleurs, papiers peints, mobilier permettent de retrouver l'ambiance d'une maison bourgeoise à la fin du XIXe siècle. Tout au long de l'année, la maison de Colette vous propose également des festivals, des lectures, des conférences, des ateliers et des projections.



La Bâtisse

☎ 03 86 45 68 00

2 bis, Lieu-dit la Bâtisse D 85 - route de Saint-Fargeau

🌐 <https://poterie-batisse.com/>

22.2 km

📍 MOUTIERS-EN-PUISAYE  

Four couché du XVIIIe siècle. Ateliers de 1930. Fondée au XVIIIe s., La Bâtisse a vu se succéder 10 générations de potiers de père en fils. Dans l'atelier de 1930 toujours en activité où se reproduisent des gestes ancestraux : le pétrissage de la terre, le tournage et l'émaillage, la Poterie de la Bâtisse vous fera voyager au travers du temps !



Les Sept Ecluses de Rogny

☎ 03 86 74 57 66

Rue Hugues Cosnier

🌐 <https://www.7ecluses-canaldebriare.fr/>

23.0 km

📍 ROGNY-LES-SEPT-ECLUSES  

Relier « de Loire en Seine », deux bassins fluviaux par un canal à écluses alimenté par un bief réservoir sur la ligne de partage des eaux, tel était l'audacieux projet conçu à la fin du XVIe siècle. par l'ingénieur Hugues Cosnier, encouragé par Henri IV et son ministre Sully. La réalisation du canal - l'actuel canal de Briare - commença en 1604 : douze mille ouvriers y travaillèrent, protégés des menaces des grands propriétaires terriens par six mille hommes de troupe. Un exceptionnel ouvrage d'art, constitué de six, puis de sept écluses accolées, permet de franchir un dénivelé de 24 mètres. Mises en service en 1642, elles fonctionneront sans interruption jusqu'en 1887, date d'ouverture d'un nouveau tracé contournant la colline, avec six écluses espacées, adaptées au nouveau gabarit Freycinet. Les Sept-Écluses de Rogny restent un ouvrage d'art étonnant.



Réservoir du lac du Bourdon

☎ 03 86 74 10 07

23.3 km

📍 SAINT-FARDEAU  

Au cœur de la Puisaye-Forterre, le Lac du Bourdon c'est l'endroit qu'il vous faut lorsqu'on aime les loisirs nautiques et de plein air : canoë-kayak, pédalos, voile, planche à voile et en juillet-août, baignade surveillée et initiation à l'aviron. Balade, camping, restauration et équitation autour du Bourdon.



Guédelon, nous bâtissons un château fort

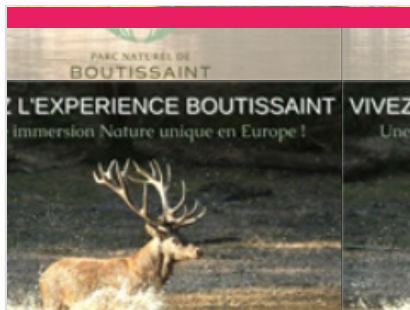
☎ 03 86 45 66 66
D 955

🌐 <https://www.guedelon.fr/>

26.2 km

📍 TREIGNY-PERREUSE-SAINTE-COUMBE  

C'est en forêt de Guédelon, au cœur d'une ancienne carrière, que les ouvriers bâtissent chaque jour, sous vos yeux, un château fort du XIIIe siècle. Carriers, tailleurs de pierre, maçons, charpentiers, forgerons, tuiliers, menuisiers, cordiers, charretières, charron, peintres, vannière, herboriste, jardiniers... transforment et valorisent la pierre, le bois, la terre présents sur le site pour vous livrer les secrets des bâtisseurs du Moyen Âge. De saison en saison, les ouvriers de Guédelon relèvent ce défi hors normes. L'enceinte fortifiée, le logis et ses charpentes, la chambre et ses peintures murales, la cuisine et le cellier, les salles de tir et leurs imposantes voûtes d'ogives, la chapelle, la moitié du chemin de ronde... ont été réalisés sous les yeux de milliers de visiteurs venus visiter ce chantier unique au monde. En 2025, les ouvriers poursuivent les maçonneries de l'imposante porte entre deux tours



Parc naturel de Boutissaint

☎ 07 82 56 27 67
Treigny

🌐 <https://boutissaint.com/>

26.4 km

📍 TREIGNY-PERREUSE-SAINTE-COUMBE  

Vivez l'expérience Boutissaint : une immersion nature unique en Europe ! Venez éveiller vos sens et vous offrir des souvenirs inoubliables en évoluant sur 420 ha de forêt où vivent 400 animaux en totale liberté : cerfs, daims, sangliers ainsi que bisons d'Europe et moutons en enclos. A parcourir librement ou avec guide, à pied, avec vos vélos ou vos chevaux.



Le Couvent

☎ 03 86 74 75 38
4-8, rue du Couvent

🌐 <http://www.lecouventdetreigny.com>

29.4 km

📍 TREIGNY-PERREUSE-SAINTE-COUMBE  

Le Couvent est un bâtiment dont l'origine remonte aux XVe s., autrefois propriété de la Congrégation hospitalière des sœurs de la Providence de Sens. Le Couvent, réhabilité, abrite les expositions organisées par l'Association de Potiers Créateurs de Puisaye, où se côtoient les œuvres des Potiers de l'Association et celles de leurs invités. Depuis 1982, les membres de l'Association des Potiers Créateurs de Puisaye, se sont donnés pour mission de faire découvrir la céramique contemporaine dans toute sa diversité. Trois expositions installées dans les six salles du Couvent, un festival de céramique en août, ainsi que diverses animations accueillent plus de 6 000 visiteurs.



Carrière Souterraine d'Aubigny

☎ 03 86 52 38 79#03 86 41 91 90
Hameau d'Aubigny Taingy

🌐 <https://carriere-aubigny.com/>

30.2 km

📍 LES HAUTS DE FORTERRER  

La pierre de cette carrière exploitée depuis des centaines d'années a été utilisée pour la construction de l'Opéra, de l'hôtel de ville de Paris, du Conservatoire national des arts et métiers, des cathédrales d'Auxerre et de Sens et de nombreux édifices publics. L'extraction des blocs de pierre a laissé place à d'impressionnantes grottes portant les traces des lances et des aiguilles, seuls outils utilisés par les carriers pendant des siècles. Vous pouvez visiter le lieu à travers un parcours ludique et numérique, sur l'application Legendr pour résoudre cette énigme.



Map data ©2025

Mes recommandations (suite)

Découvrir La Puisaye

Top 10

OFFICE DE TOURISME PUISAYE-FORTERRE
WWW.PUISAYE-TOURISME.FR

